

中華民國115年度

# 新北市總預算案

新北市政府教育局主管

新北市地方教育發展基金  
新北市泰山區義學國民小學

附屬單位預算之分預算  
(非營業部分)

新北市泰山區義學國民小學編



新北市泰山區義學國民小學  
新北市地方教育發展基金  
目 次  
中 華 民 國 115年 度

一、業務計畫及預算說明.....	第	1	-	4	頁
二、預算主要表					
1、基金來源、用途及餘絀預計表.....	第	5	-	5	頁
2、基金來源、用途及餘絀預計表說明.....	第	6	-	6	頁
3、現金流量預計表.....	第	7	-	7	頁
三、預算明細表					
1、基金來源明細表.....	第	8	-	8	頁
2、基金用途明細表.....	第	9	-	12	頁
四、預算附表					
單位(或計畫)成本分析表.....	第	13	-	13	頁
五、預算參考表					
1、5年來主要業務計畫分析表.....	第	14	-	14	頁
2、員工人數彙計表.....	第	15	-	15	頁
3、用人費用彙計表-依人員別.....	第	16	-	17	頁
4、用人費用彙計表-依用途別.....	第	18	-	19	頁
5、各項費用彙計表.....	第	20	-	22	頁
六、附 錄					
1、預計平衡表.....	第	23	-	23	頁
2、資本資產明細表.....	第	24	-	24	頁



# 新北市泰山區義學國民小學

## 新北市地方教育發展基金

### 業務計畫及預算說明

中華民國 115 年度

#### 壹、基金概況

##### 一、設立宗旨及願景

- (一)本校依據「國民教育法」之規定辦理，以養成德、智、體、群、美五育均衡發展之健全國民為宗旨。
- (二)本校自 99 年度起依教育經費編列與管理法第 13 條規定設置「新北市地方教育發展基金」，以促進教育健全發展，提昇教育經費運用績效。

##### 二、施政重點

- (一)培育五育兼備，多元性向發展之健全國民。
- (二)加強生活教育，引導人生正確價值方向和行為態度。
- (三)陶冶並平衡身心發展，促進並調和群己關係。
- (四)形塑優質化校園，發揮境教潛移默化功效。
- (五)結合家長及社區資源，豐富教學活動並落實弱勢照顧以追求公平正義教育。

##### 三、組織概況

本校設置校長 1 人，綜理全校校務，下設教務處、學務處、總務處、輔導室、人事室及會計室等單位，員額編制教師 86 人、職員 5 人、技工 1 人、工友 3 人，共計 96 人。

##### 四、基金歸類及屬性

本基金係預算法第 4 條第 1 項第 2 款所定，特定收入來源，供特殊用途之特別收入基金，並編製附屬單位預算。

## 貳、業務計畫

單位：新臺幣千元

### 一、基金來源

來源別	本年度預算數	實施內容
財產收入	226	權利金收入 20 萬元、利息收入 2 萬 6 千元。
政府撥入收入	136,773	公庫撥款收入 1 億 3,677 萬 3 千元。
規費收入	380	使用規費收入 38 萬元。
其他收入	4	雜項收入 4 千元。

### 二、基金用途

業務計畫	本年度預算數	實施內容
國民教育業務計畫	137,263	本年度預算編列 1 億 3,726 萬 3 千元，計有普通班 47 班、特教班 2 班，合計 49 班，學生人數 1,266 人；本計畫擬新購各科教學設備，充實各科教材，以提高教學效能，革新教學方法；辦理場地開放、藝文競賽、數位教學、科學推廣、學生輔導等項目，以期透過各項活動，強健學生身心體魄，增進學生生活智慧；配合校務推動行政處室支援工作，進而增進運作效能。
建築及設備業務計畫	1,120	本年度預算編列 112 萬元，計有其他設備 112 萬元，辦理購置各項教學及行政設備。

### 參、預算概要

#### 一、基金來源及用途之預計

(一)本年度基金來源 1 億 3,738 萬 3 千元，較上年度預算數 1 億 4,035 萬 6 千元，減少 297 萬 3 千元，約 2.12%，主要係市庫撥款收入減少所致。

(二)本年度基金用途 1 億 3,838 萬 3 千元，較上年度預算數 1 億 4,135 萬 6 千元，減少 297 萬 3 千元，約 2.10%，主要係用人費用減少所致。

## 二、基金餘絀之預計

本年度基金來源及用途相抵後，差短為 100 萬元，與上年度預算數相同，將移用以前基金餘額 100 萬元支應。

三、補辦預算事項：無。

## 肆、以前年度計畫實施成果概述

一、前(113)年度計畫實施成果概述：基金來源決算數 1 億 4,813 萬 1,266 元，基金用途決算數 1 億 4,799 萬 7,044 元，賸餘數 13 萬 4,222 元。

二、上年度已過期間(114 年 1 月 1 日至 6 月 30 日止)計畫實施成果概述：

(一)基金來源部分：徵收及依法分配收入 3 萬 5,000 元、財產收入 11 萬 3,742 元、政府撥入收入 9,467 萬 2,757 元、規費收入 15 萬 6,655 元、其他收入 1 萬 4,521 元。

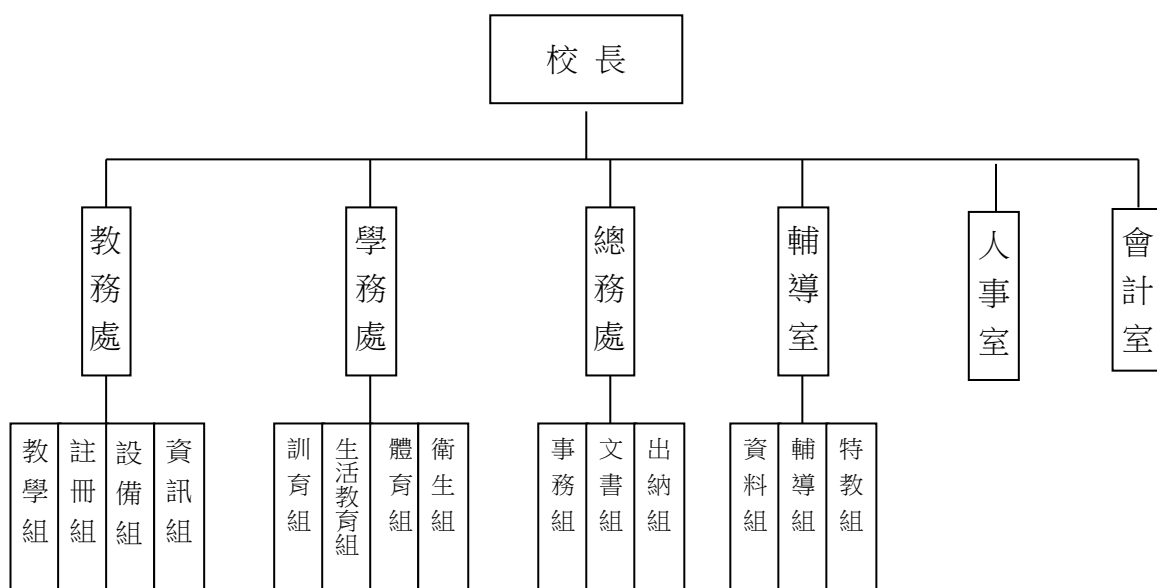
(二)基金用途部分：國民教育業務計畫 8,303 萬 3,624 元、建築及設備業務計畫 27 萬 8,349 元。

(三)總計 114 年上半年賸餘數 1,168 萬 702 元。

## 伍、組織系統圖

### 新北市泰山區義學國民小學

#### 組織系統圖



教育人員				公務人員													技工工友				編制員額總計	
總班級數	總教師人數	校長	教保員	專任運動教練	組長	幹事	護理師或護士	營養師	主任(人)	助理員(人)	書記(人)	人事管理員	主任(會)	佐理員(會)	會計員	留用人員	合計	技工	工友	廚工		合計
49	86	1	0	0	0	1	2	0	1	0	0	0	1	0	0	0	5	1	3	0	4	96

新北市泰山區義學國民小學  
 新北市地方教育發展基金  
**基金來源、用途及餘絀預計表**  
 中華民國115年度

單位：新臺幣千元

前年度決算數	項 目	本年度預算數	上年度預算數	比較增減(-)
148,131	基金來源	137,383	140,356	-2,973
25	徵收及依法分配收入	0	0	0
25	徵收收入	0	0	0
25	違規罰款收入	0	0	0
333	勞務收入	0	0	0
333	服務收入	0	0	0
229	財產收入	226	204	22
3	財產處分收入	0	0	0
200	權利金收入	200	200	0
26	利息收入	26	4	22
147,515	政府撥入收入	136,773	139,768	-2,995
147,515	公庫撥款收入	136,773	139,768	-2,995
0	規費收入	380	380	0
0	使用規費收入	380	380	0
29	其他收入	4	4	0
29	雜項收入	4	4	0
147,997	基金用途	138,383	141,356	-2,973
147,647	國民教育計畫	137,263	140,236	-2,973
147,647	國民小學教育	137,263	140,236	-2,973
350	建築及設備計畫	1,120	1,120	0
296	營建及修建工程	0	0	0
0	交通及運輸設備	0	0	0
53	其他設備	1,120	1,120	0
134	本期賸餘 (短絀-)	-1,000	-1,000	0
4,429	期初基金餘額	3,563	3,829	-266
0	解繳公庫	0	0	0
4,563	期末基金餘額	2,563	2,829	-266

備註：

新北市泰山區義學國民小學  
新北市地方教育發展基金  
基金來源、用途及餘絀預計表說明  
中華民國 115 年度

壹、基金來源：

- 一、財產收入：本年度預算數為 22 萬 6 千元，主要為食品及文具委外販售權利金 20 萬元、專戶利息收入 2 萬 6 千元。
- 二、政府撥入收入：本年度預算數為 1 億 3,677 萬 3 千元，主要為市庫撥款收入 1 億 3,677 萬 3 千元。
- 三、規費收入：本年度預算數為 38 萬元，主要為場地租借收入 38 萬元。
- 四、其他收入：本年度預算數為 4 千元，主要為資源回收收入 4 千元。

貳、基金用途：

- 一、國民教育業務計畫：本年度預算數為 1 億 3,726 萬 3 千元，主要擬新購各科教學設備，充實各科教材，以提高教學效能，革新教學方法；辦理場地開放、藝文競賽、數位教學、科學推廣、學生輔導等項目，以期透過各項活動，強健學生身心體魄，增進學生生活智慧；配合校務推動行政處室支援工作，進而增進運作效能。
- 二、建築及設備業務計畫：本年度預算數為 112 萬元，包括其他設備 112 萬元，主要係辦理購置各項教學及行政設備。

新北市泰山區義學國民小學  
 新北市地方教育發展基金  
**現金流量預計表**  
 中華民國115年度

單位：新臺幣千元

項 目	預 算 數	說 明
業務活動之現金流量		
本期賸餘(短絀)	-1,000	
調整非現金項目	0	
流動資產淨減(淨增)	0	
流動負債淨增(淨減)	0	
業務活動之淨現金流入(流出)	-1,000	
其他活動之現金流量		
增加短期債務及其他負債	0	
增加其他負債	0	
增加其他資產	0	
增加其他資產	0	
其他活動之淨現金流入(流出)	0	
現金及約當現金之淨增(淨減)	-1,000	
期初現金及約當現金	34,088	
期末現金及約當現金	33,088	

註：

新北市泰山區義學國民小學  
 新北市地方教育發展基金  
**基金來源明細表**  
 中華民國 115 年度

單位：新臺幣千元

科目及業務項目	單位	預 算 數			說 明
		數量 (業務量)	利(費)率	金 額	
財產收入				226	
權利金收入	年	1	200,000	200	食品及文具委外販售權利金(收支併列)
利息收入	年	1	26,000	26	專戶利息收入
政府撥入收入				136,773	
公庫撥款收入	年	1	136,773,000	136,773	市庫撥款收入
規費收入				380	
使用規費收入	年	1	80,000	80	場地租借(收支併列)-設置太陽光電發電系統獎勵金
使用規費收入	年	1	300,000	300	場地租借(收支併列)-校園場地租借
其他收入				4	
雜項收入	年	1	4,000	4	資源回收(收支併列)
總 計：				137,383	

新北市泰山區義學國民小學  
 新北市地方教育發展基金  
**基金用途明細表**  
 中華民國115年度

單位：新臺幣千元

前年度 決算數	業務計畫及 用途別科目	本年度 預算數	上年度 預算數	計畫內容說明
147,647	53 國民教育計畫	137,263	140,236	
147,647	532 國民小學教育	137,263	140,236	
140,568	1 用人費用	130,003	132,984	
89,813	11 正式員額薪資	89,600	92,600	
1,995	113 職員薪金	0	0	
87,818		89,600	92,600	教職員薪資
6,246	12 聘僱及兼職人員薪資	680	734	
617	121 聘用人員薪金	0	0	
4,932	124 兼職人員酬金	0	0	
696		0	54	
0		680	680	兼代課鐘點費
1,224	13 加(夜)班費	1,239	1,256	
0	131 延長工時加班費	15	15	場地租借(收支併列)-加班費
1,224	134 未休假加班費	1,224	1,241	未休假加班費
20,366	15 獎金	15,600	15,600	
9,816	151 考績獎金	6,100	6,100	教職員考績獎金
10,550	152 年終獎金	9,500	9,500	教職員年終獎金
12,300	16 退休及卹償金	12,131	12,234	
512	161 職員退休及離職金	500	500	長期代理代課教師退職準備金
7		0	0	
11,781		8,992	8,956	教職員退撫基金提撥
0		2,639	2,778	教職員退休金、撫慰金、獎勵金
10,618	18 福利費	10,753	10,560	
41	181 分擔員工保險費	0	0	
8,649		8,500	8,500	教職員公保、勞保、健保
94	183 傷病醫藥費	293	390	教職員健康檢查費
321	18Y 其他福利費	600	600	教職員休假補助費(10日內)
1,513		1,340	1,050	公教人員各項補助(婚喪及生育補助、子女教育補助相關費用)
0		20	20	教職員休假補助費(逾10日)
4,533	2 服務費用	5,099	5,046	
870	21 水電費	1,147	1,147	
721	212 工作場所電費	0	0	
0		47	47	食品及文具委外販售權利金(收支併列)-電費
3		1,000	1,000	電費
147	214 工作場所水費	100	100	水費
72	22 郵電費	113	113	
16	221 郵費	25	25	郵資
56	222 電話費	88	88	電話費
59	23 旅運費	100	100	
14	231 國內旅費	100	100	校外教學-國內旅費
45	232 國外旅費	0	0	

新北市泰山區義學國民小學  
 新北市地方教育發展基金  
**基金用途明細表**  
 中華民國115年度

單位：新臺幣千元

前年度 決算數	業務計畫及 用途別科目	本年度 預算數	上年度 預算數	計畫內容說明
024	<b>印刷裝訂與廣告費</b>	235	235	
0241	印刷及裝訂費	235	235	辦公費-各項資料印刷及裝訂費
39825	<b>修理保養及保固費</b>	707	763	
102252	一般房屋修護費	0	0	
0		52	52	食品及文具委外販售權利金(收支併列)-辦公房屋相關建物修繕
0		55	55	辦公房屋相關建物修繕
0255	<b>機械及設備修護費</b>	100	100	各項機械及設備修繕
97		87	89	電腦設備及維護管理費
0		100	100	專用下水道機器操作運轉及維修相關經費
10257	<b>雜項設備修護費</b>	20	20	校園AED維護費
0		80	80	場地租借(收支併列)-雜項設備修護費-設置太陽光電發電系統獎勵金
189		26	27	飲水設備維護費
0		124	177	雜項設備修護費
0		63	63	食品及文具委外販售權利金(收支併列)-雜項設備修護費
2,96427	<b>一般服務費</b>	2,609	2,500	
1,299279	外包費	60	60	校園保全服務費
0		5	5	校園保全服務費
0		1,248	1,248	庶務性工作委外辦理費用
85627D	計時與計件人員酬金	1,005	890	校園門禁安全維護費-僱用專人值勤2人薪資、保險、年終工作獎金、退職準備金及健康檢查費
0		15	15	場地租借(收支併列)-僱用專人值勤2人加班費
524		0	0	
28627F	<b>體育活動費</b>	276	282	教職員工文康活動費
8228	<b>專業服務費</b>	116	116	
29285	講課鐘點、稿費、出席 審查及查詢費	0	0	
3287	委託檢驗(定)試驗認證 費	0	0	
30		30	30	高低壓供電電氣技工維護費
1628Y	<b>其他專業服務費</b>	16	16	校園環境維護費用
5		40	40	校園環境維護費用
0		30	30	飲水機水質檢測費用
8729	<b>公共關係費</b>	72	72	
87291	公共關係費	72	72	首長特別費(6,000元*12月)
1,5343	<b>材料及用品費</b>	1,119	1,130	
831	使用材料費	10	10	

新北市泰山區義學國民小學  
 新北市地方教育發展基金  
**基金用途明細表**  
 中華民國115年度

單位：新臺幣千元

前年度 決算數	業務計畫及 用途別科目	本年度 預算數	上年度 預算數	計畫內容說明
8312	燃料	10	10	割草機、吹葉機相關機具用燃料
1,52532	<b>用品消耗</b>	1,109	1,120	
1,182321	辦公(事務)用品	140	140	辦公費-辦公及教學相關用品
0		208	215	辦公費-辦公(事務)用之消耗及非消耗品
0		270	270	場地租借(收支併列)-辦公費
0322	報章雜誌	10	10	辦公費-訂閱圖書、報紙及雜誌相關費用
0323	農業與園藝用品及環境美化費	100	100	校園綠美化及環境清潔衛生用品
3		3	3	資源回收(收支併列)-校園綠美化及環境清潔衛生用品
19324	化學藥劑與實驗用品	25	25	教學實驗用品
0328	醫療用品(非醫療院所使用)	6	6	健康中心衛生保健費
6		6	6	健康中心衛生保健費
10632Y	其他用品消耗	6	6	推動學校健康促進政策經費
0		18	18	食品及文具委外販售權利金(收支併列)-學生相關之教學活動費
208		40	40	體育活動經費
0		160	160	各項學生活動經費
0		64	68	運動會相關經費
0		31	31	社團活動經費
0		11	11	特教班教材編輯費
0		11	11	特教班常年事務費
1,0137	<b>會費、捐助、補助、分攤、照護、救濟與交流活動費</b>	1,042	1,076	
771	<b>會費</b>	3	3	
1712	學術團體會費	1	1	體育相關團體會費
6713	職業團體會費	2	2	護理師護士公會會費
70072	<b>捐助、補助與獎助</b>	823	864	
518726	獎助學員生給與	12	12	國小原住民學生獎學金
20		20	20	食品及文具委外販售權利金(收支併列)-清寒學生獎助學金
0		24	18	國小低收入戶學生助學金
0		566	606	低收入戶、中低收入戶、身心障礙及家庭突遭變故學生午餐補助
16272Y	其他捐助、補助與獎助	75	75	國小兒童節禮物
0		1	1	資源回收(收支併列)-獎勵環境清潔維護學童獎品
0		35	35	獎勵學生之獎品

新北市泰山區義學國民小學  
 新北市地方教育發展基金  
**基金用途明細表**  
 中華民國115年度

單位：新臺幣千元

前年度 決算數	業務計畫及 用途別科目	本年度 預算數	上年度 預算數	計畫內容說明
072Y	其他捐助、補助與獎助	90	97	教師節紀念品
4174	補貼、獎勵、慰問、照 護與救濟	66	59	
21743	獎勵費用	54	47	資深優良教師獎勵金
7		0	0	
12744	慰問、照護及濟助金	12	12	退休(職)人員三節慰問金
1		0	0	
26675	競賽及交流活動費	150	150	
135751	技能競賽	0	0	
131		150	150	參加各項競賽活動相關費用
3505M	建築及設備計畫	1,120	1,120	
2965M2	營建及修建工程	0	0	
2965	購建固定資產、無形資 產、非理財目的之長期投 資及營舍與設施工程支出	0	0	
29651	購建固定資產	0	0	
196513	擴充改良房屋建築及設 備	0	0	
100		0	0	
535M4	其他設備	1,120	1,120	
535	購建固定資產、無形資 產、非理財目的之長期投 資及營舍與設施工程支出	1,120	1,120	
5351	購建固定資產	1,120	1,120	
18514	購置機械及設備	500	500	充實各項教學及辦公設備
15		50	50	充實各項教學及辦公設備
20516	購置雜項設備	20	20	充實學校館藏圖書
0		500	500	充實各項教學及辦公設備
0		50	50	充實各項教學及辦公設備
147,997	總計	138,383	141,356	

新北市泰山區義學國民小學  
 新北市地方教育發展基金  
**單位（或計畫）成本分析表**  
 中華民國 115 年度

單位：新臺幣千元

計 畫 別	單位	單位成本 (元)或 平均利 (費)率	數量	預 算 數	說 明
國民教育計畫				137,263	
國民小學教育				137,263	
建築及設備計畫				1,120	
其他設備				1,120	
合 計				138,383	

新北市泰山區義學國民小學  
 新北市地方教育發展基金  
 5年來主要業務計畫分析表

中華民國 115 年度

單位：新臺幣千元

年度及項目	單位	數量	單位成本(元)或平均利(費)率	預(決)算數	說明
本年度預算數				138,383	
國民教育計畫				137,263	
建築及設備計畫				1,120	
上年度預算數				141,356	
國民教育計畫				140,236	
建築及設備計畫				1,120	
前年度決算數				147,997	
國民教育計畫				147,647	
建築及設備計畫				350	
112年度決算數				144,310	
國民教育計畫				144,238	
建築及設備計畫				73	
111年度決算數				142,391	
國民教育計畫				141,674	
建築及設備計畫				717	



新北市泰山區  
 新北市地方  
**用人費用**  
 中華民國

科 目	正式員 額薪資	聘僱人 員薪資	加(夜) 班費	津 貼	獎 金			退休及
					年終獎金	考績獎金	其他	退休金
總 計	89,600		1,239		9,500	6,100		12,131
國民教育計畫	89,600		1,239		9,500	6,100		12,131
正式人員	89,600		1,239		9,500	6,100		9,492
兼任人員								
其他人員								2,639

1、「計時與計件人員酬金」：僱用專人值勤1,020千元。

2、考績獎金：依公務人員考績法第7、8、12條暨公立高級中等以下學校教師成績考核辦法第4條等規定，預算人數92人，預算金額為6,100千元。年終獎金：依據行政院各年度訂定之軍公教人員年終工作獎金發給注意事項，預算人數100人，預算金額為9,500千元。

義學國民小學  
教育發展基金  
彙計表  
115年度

單位：新臺幣千元

卹償金	資遣費	福 利 費				提繳費	合 計	兼任人員 用人費用	總 計
		分擔保 險費	傷病醫 藥費	提撥福 利金	其他				
		8,500	293		1,960		129,323	680	130,003
		8,500	293		1,960		129,323	680	130,003
		8,500	293		1,960		126,684		126,684
								680	680
							2,639		2,639

新北市泰山區  
 新北市地方  
**用人費用**  
 中華民國

科 目	正式員 額薪資	聘僱人 員薪資	加(夜) 班費	津 貼	獎 金			退休及
					年終獎金	考績獎金	其他	退休金
總 計	89,600		1,239		9,500	6,100		12,131
國民教育計畫	89,600		1,239		9,500	6,100		12,131
職員薪金	89,600							
兼職人員酬金								
延長工時加班費			15					
未休假加班費			1,224					
考績獎金						6,100		
年終獎金					9,500			
職員退休及離職金								12,131
分擔員工保險費								
傷病醫藥費								
其他福利費								

1、「計時與計件人員酬金」：僱用專人值勤1,020千元。

2、考績獎金：依公務人員考績法第7、8、12條暨公立高級中等以下學校教師成績考核辦法第4條等規定，預算人數92人，預算金額為6,100千元。年終獎金：依據行政院各年度訂定之軍公教人員年終工作獎金發給注意事項，預算人數100人，預算金額為9,500千元。

義學國民小學  
教育發展基金  
彙計表  
115年度

單位：新臺幣千元

卹償金	資遣費	福 利 費				提繳費	合 計	兼任人員 用人費用	總 計
		分擔保 險費	傷病醫 藥費	提撥福 利金	其他				
		8,500	293		1,960		129,323	680	130,003
		8,500	293		1,960		129,323	680	130,003
							89,600		89,600
								680	680
							15		15
							1,224		1,224
							6,100		6,100
							9,500		9,500
							12,131		12,131
		8,500					8,500		8,500
			293				293		293
					1,960		1,960		1,960

新北市泰山區義學國民小學  
 新北市地方教育發展基金  
**各項費用彙計表**  
 中華民國115年度

單位：新臺幣千元

前年度 決算數	上年度 預算數	科 目	本 年 度 預 算 數			
			合 計	國民教育計 畫	建築及設備 計畫	
140,568	132,984	用人費用	130,003	130,003	0	
89,813	92,600	正式員額薪資	89,600	89,600	0	
89,813	92,600	職員薪金	89,600	89,600	0	
6,246	734	聘僱及兼職人員薪資	680	680	0	
617		聘用人員薪金	0	0	0	
5,628	734	兼職人員酬金	680	680	0	
1,224	1,256	加(夜)班費	1,239	1,239	0	
	15	延長工時加班費	15	15	0	
1,224	1,241	未休假加班費	1,224	1,224	0	
20,366	15,600	獎金	15,600	15,600	0	
9,816	6,100	考績獎金	6,100	6,100	0	
10,550	9,500	年終獎金	9,500	9,500	0	
12,300	12,234	退休及卹償金	12,131	12,131	0	
12,300	12,234	職員退休及離職金	12,131	12,131	0	
10,618	10,560	福利費	10,753	10,753	0	
8,690	8,500	分擔員工保險費	8,500	8,500	0	
94	390	傷病醫藥費	293	293	0	
1,834	1,670	其他福利費	1,960	1,960	0	
4,533	5,046	服務費用	5,099	5,099	0	
870	1,147	水電費	1,147	1,147	0	
724	1,047	工作場所電費	1,047	1,047	0	
147	100	工作場所水費	100	100	0	
72	113	郵電費	113	113	0	
16	25	郵費	25	25	0	
56	88	電話費	88	88	0	
59	100	旅運費	100	100	0	
14	100	國內旅費	100	100	0	
45		國外旅費	0	0	0	
	235	印刷裝訂與廣告費	235	235	0	
	235	印刷及裝訂費	235	235	0	

新北市泰山區義學國民小學  
 新北市地方教育發展基金  
**各項費用彙計表**  
 中華民國115年度

單位：新臺幣千元

前年度 決算數	上年度 預算數	科目	本年度預算數			
			合計	國民教育計畫	建築及設備計畫	
398	763	修理保養及保固費	707	707	0	
102	107	一般房屋修護費	107	107	0	
97	289	機械及設備修護費	287	287	0	
199	367	雜項設備修護費	313	313	0	
2,964	2,500	一般服務費	2,609	2,609	0	
1,299	1,313	外包費	1,313	1,313	0	
1,380	905	計時與計件人員酬金	1,020	1,020	0	
286	282	體育活動費	276	276	0	
82	116	專業服務費	116	116	0	
29		講課鐘點、稿費、出席審查及查詢費	0	0	0	
33	30	委託檢驗(定)試驗認證費	30	30	0	
21	86	其他專業服務費	86	86	0	
87	72	公共關係費	72	72	0	
87	72	公共關係費	72	72	0	
1,534	1,130	材料及用品費	1,119	1,119	0	
8	10	使用材料費	10	10	0	
8	10	燃料	10	10	0	
1,525	1,120	用品消耗	1,109	1,109	0	
1,182	625	辦公(事務)用品	618	618	0	
	10	報章雜誌	10	10	0	
3	103	農業與園藝用品及環境美化費	103	103	0	
19	25	化學藥劑與實驗用品	25	25	0	
6	12	醫療用品(非醫療院所使用)	12	12	0	
315	345	其他用品消耗	341	341	0	

新北市泰山區義學國民小學  
 新北市地方教育發展基金  
**各項費用彙計表**  
 中華民國115年度

單位：新臺幣千元

前年度 決算數	上年度 預算數	科目	本年度預算數			
			合計	國民教育計畫	建築及設備計畫	
350	1,120	購建固定資產、無形資產、非理財目的之長期投資及營舍與設施工程支出	1,120	0	1,120	
350	1,120	購建固定資產	1,120	0	1,120	
296		擴充改良房屋建築及設備	0	0	0	
33	550	購置機械及設備	550	0	550	
20	570	購置雜項設備	570	0	570	
1,013	1,076	會費、捐助、補助、分攤、照護、救濟與交流活動費	1,042	1,042	0	
7	3	會費	3	3	0	
1	1	學術團體會費	1	1	0	
6	2	職業團體會費	2	2	0	
700	864	捐助、補助與獎助	823	823	0	
538	656	獎助學員生給與	622	622	0	
162	208	其他捐助、補助與獎助	201	201	0	
41	59	補貼、獎勵、慰問、照護與救濟	66	66	0	
28	47	獎勵費用	54	54	0	
13	12	慰問、照護及濟助金	12	12	0	
266	150	競賽及交流活動費	150	150	0	
266	150	技能競賽	150	150	0	
147,997	141,356	合計	138,383	137,263	1,120	

新北市泰山區義學國民小學  
 新北市地方教育發展基金  
**預計平衡表**  
 中華民國115年12月31日

單位：新臺幣千元

113年12月31日 實 際 數	科 目	115年12月31日 預 計 數	114年12月31日 預 計 數	比較增減
35,186	資 產 合 計	33,186	34,186	-1,000
35,186	資 產	33,186	34,186	-1,000
35,088	流動資產	33,088	34,088	-1,000
35,088	現金	33,088	34,088	-1,000
35,088	銀行存款	33,088	34,088	-1,000
0	應收款項	0	0	0
0	應收收益	0	0	0
0	預付款項	0	0	0
0	預付費用	0	0	0
98	其他資產	98	98	0
98	什項資產	98	98	0
98	暫付及待結轉帳 項	98	98	0
1,645,463	代管資產	1,645,463	1,645,463	0
-1,645,463	應付代管資產	-1,645,463	-1,645,463	0
30,623	負 債	30,623	30,623	0
22,829	流動負債	22,829	22,829	0
22,829	應付款項	22,829	22,829	0
22,740	應付代收款	22,740	22,740	0
89	應付費用	89	89	0
7,794	其他負債	7,794	7,794	0
7,794	什項負債	7,794	7,794	0
7,794	存入保證金	7,794	7,794	0
0	暫收及待結轉帳 項	0	0	0
4,563	基金餘額	2,563	3,563	-1,000
4,563	基金餘額	2,563	3,563	-1,000
4,563	基金餘額	2,563	3,563	-1,000
4,563	累積餘額	2,563	3,563	-1,000
35,186	負債及基金餘額合計	33,186	34,186	-1,000

信託代理與保證資產  
 保管品  
 保證品

0 信託代理與保證負債  
 0 應付保管品  
 0 應付保證品

0  
 0  
 0

新北市泰山區義學國民小學

新北市地方教育發展基金

資本資產明細表

中華民國115年度

單位：新臺幣千元

項 目	取得成本 (期初餘額)	以前年度 累計折舊/ 長期投資 評價	本 年 度 變 動				本年度累 計折舊/長 期投資評 價變動數	期末餘額	
			增 加		減 少				主要增減 原因說明
			金 額	類 型	金 額	類 型			
非理財目的之長期投資									
土地	26,974							26,974	
土地改良物									
房屋及建築									
機械及設備	25,361	22,679	550	(1)			3,021	211	
交通及運輸設備	2,810	1,956					118	736	
雜項設備	23,536	14,629	570	(1)			2,861	6,616	
購建中固定資產									
租賃資產									
租賃權益改良									
電腦軟體	65				26	(11)		39	
權利									
發展中之無形資產									
其他無形資產									
遞耗資產									
其他									
合計	78,747	39,264	1,120		26		6,000	34,577	

註：