

中華民國114年度

新 北 市 總 預 算 案

新北市政府教育局主管

新北市地方教育發展基金
新北市泰山區義學國民小學

附屬單位預算之分預算
(非營業部分)

新北市泰山區義學國民小學編

新北市泰山區義學國民小學
新北市地方教育發展基金
目 次
中 華 民 國 114 年 度

一、業務計畫及預算說明.....	第	1	-	4	頁
二、預算主要表					
1、基金來源、用途及餘絀預計表.....	第	5	-	5	頁
2、基金來源、用途及餘絀預計表說明.....	第	6	-	6	頁
3、現金流量預計表.....	第	7	-	7	頁
三、預算明細表					
1、基金來源明細表.....	第	8	-	8	頁
2、基金用途明細表.....	第	9	-	12	頁
四、預算附表					
單位(或計畫)成本分析表.....	第	13	-	13	頁
五、預算參考表					
1、5年來主要業務計畫分析表.....	第	14	-	14	頁
2、員工人數彙計表.....	第	15	-	15	頁
3、用人費用彙計表-依人員別.....	第	16	-	17	頁
4、用人費用彙計表-依用途別.....	第	18	-	19	頁
5、各項費用彙計表.....	第	20	-	22	頁
六、附 錄					
1、預計平衡表.....	第	23	-	23	頁
2、資本資產明細表.....	第	24	-	24	頁

新 北 市 泰 山 區 義 學 國 民 小 學

新 北 市 地 方 教 育 發 展 基 金

業務計畫及預算說明

中華民國 114 年度

壹、基金概況

一、設立宗旨及願景

- (一)本校依據「國民教育法」之規定辦理，以養成德、智、體、群、美五育均衡發展之健全國民為宗旨。
- (二)本校自 99 年度起依教育經費編列與管理法第 13 條規定設置「新北市地方教育發展基金」，以促進教育健全發展，提昇教育經費運用績效。

二、施政重點

- (一)培育五育兼備，多元性向發展之健全國民。
- (二)加強生活教育，引導人生正確價值方向和行為態度。
- (三)陶冶並平衡身心發展，促進並調和群己關係。
- (四)形塑優質化校園，發揮境教潛移默化功效。
- (五)結合家長及社區資源，豐富教學活動並落實弱勢照顧以追求公平正義教育。

三、組織概況

本校設置校長 1 人，綜理全校校務，下設教務處、學務處、總務處、輔導室、人事室及會計室等單位，員額編制教師 88 人、職員 5 人、技工 1 人、工友 3 人，共計 98 人。

四、基金歸類及屬性

本基金係預算法第 4 條第 1 項第 2 款所定，特定收入來源，供特殊用途之特別收入基金，並編製附屬單位預算。

貳、業務計畫

單位：新臺幣千元

一、基金來源

來源別	本年度預算數	實施內容
財產收入	204	權利金收入 20 萬元、利息收入 4 千元。
政府撥入收入	139,768	公庫撥款收入 1 億 3,976 萬 8 千元。
規費收入	380	使用規費收入 38 萬元。
其他收入	4	雜項收入 4 千元。

二、基金用途

業務計畫	本年度預算數	實施內容
國民教育業務計畫	140,236	本年度預算編列 1 億 4,023 萬 6 仟元，計有普通班 48 班、特教班 2 班，合計 50 班，學生人數 1,307 人；本計畫擬新購各科教學設備，充實各科教材，以提高教學效能，革新教學方法；辦理場地開放、藝文競賽、數位教學、科學推廣、學生輔導等項目，以期透過各項活動，強健學生身心體魄，增進學生生活智慧；配合校務推動行政處室支援工作，進而增進運作效能。
建築及設備業務計畫	1,120	本年度預算編列 112 萬元，計有其他設備 112 萬元，辦理購置各項教學及行政設備。

參、預算概要

一、基金來源及用途之預計

- (一)本年度基金來源 1 億 4,035 萬 6 千元，較上年度預算數 1 億 4,489 萬 5 千元，減少 453 萬 9 千元，約 3.13%，主要係市庫撥款收入減少所致。

(二)本年度基金用途 1 億 4,135 萬 6 千元，較上年度預算數 1 億 4,549 萬 5 千元，減少 413 萬 9 千元，約 2.84%，主要係用人費用減少所致。

二、基金餘絀之預計

本年度基金來源及用途相抵後，差短為 100 萬元，較上年度預算數 60 萬元，增加 40 萬元，約 66.67%，將移用以前基金餘額 100 萬元支應。

三、補辦預算事項：無。

肆、以前年度計畫實施成果概述

一、前（112）年度計畫實施成果概述：基金來源決算數 1 億 4,556 萬 3,509 元，基金用途決算數 1 億 4,431 萬 452 元，賸餘數 125 萬 3,057 元。

二、上年度已過期間（113 年 1 月 1 日至 6 月 30 日止）計畫實施成果概述：

(一)基金來源部分：徵收及依法分配收入 9,000 元、勞務收入 12 萬 2,518 元、財產收入 11 萬 3,752 元、政府撥入收入 9,769 萬 1,755 元、其他收入 2 萬 5,783 元。

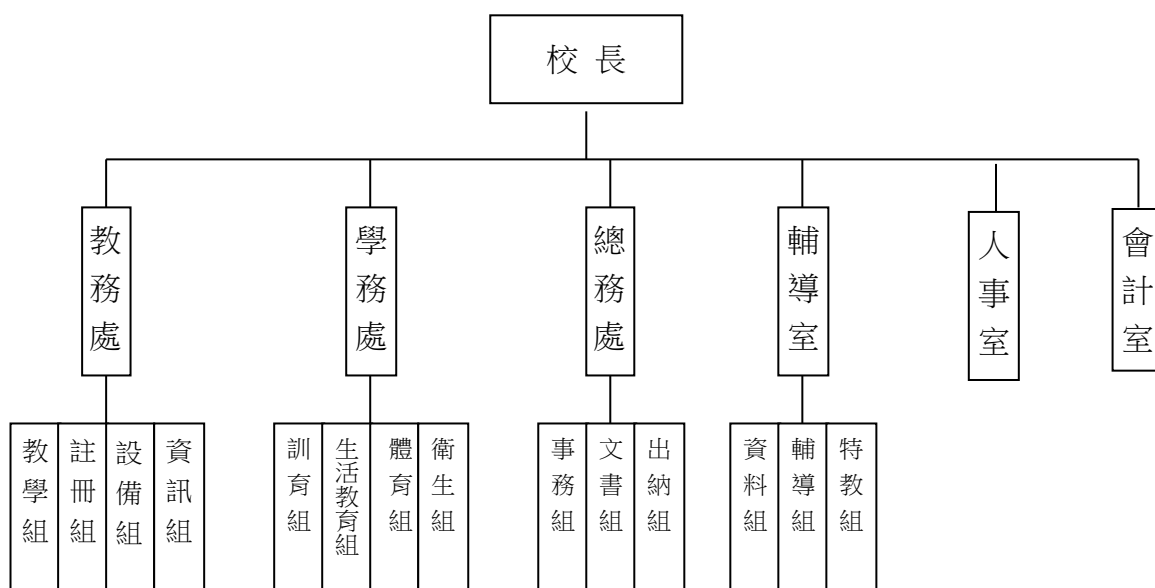
(二)基金用途部分：國民教育業務計畫 8,272 萬 8,420 元、建築及設備業務計畫 0 元。

(三)總計 113 年上半年賸餘數 1,523 萬 4,388 元。

伍、組織系統圖

新北市泰山區義學國民小學

組 織 系 統 圖



員額編制表																						
教育人員					公務人員												技工工友				編制員額總計	
總班級數	總教師人數	校長	教保員	專任運動教練	組長	幹事	護理師或護士	營養師	主任(人)	助理員(人)	書記(人)	人事管理員	主任(會)	佐理員(會)	會計員	留用人員	合計	技工	工友	廚工		合計
50	88	1	0	0	0	1	2	0	1	0	0	0	1	0	0	0	5	1	3	0	4	98

新北市泰山區義學國民小學
 新北市地方教育發展基金
基金來源、用途及餘絀預計表
 中華民國114年度

單位：新臺幣千元

前年度決算數	項 目	本年度預算數	上年度預算數	比較增減(一)
145,564	基金來源	140,356	144,895	-4,539
24	徵收及依法分配收入	0	0	0
24	違規罰款收入	0	0	0
336	勞務收入	0	300	-300
336	服務收入	0	300	-300
240	財產收入	204	204	0
3	財產處分收入	0	0	0
200	權利金收入	200	200	0
37	利息收入	4	4	0
144,950	政府撥入收入	139,768	144,387	-4,619
144,950	公庫撥款收入	139,768	144,387	-4,619
0	規費收入	380	0	380
0	使用規費收入	380	0	380
13	其他收入	4	4	0
13	雜項收入	4	4	0
144,310	基金用途	141,356	145,495	-4,139
144,238	國民教育計畫	140,236	144,760	-4,524
144,238	國民小學教育	140,236	144,760	-4,524
73	建築及設備計畫	1,120	735	385
0	營建及修建工程	0	0	0
0	交通及運輸設備	0	0	0
73	其他設備	1,120	735	385
1,253	本期賸餘（短絀－）	-1,000	-600	-400
3,176	期初基金餘額	3,829	2,576	1,253
0	解繳公庫	0	0	0
4,429	期末基金餘額	2,829	1,976	853

備註：

新北市泰山區義學國民小學
新北市地方教育發展基金
基金來源、用途及餘絀預計表說明
中華民國 114 年度

壹、基金來源：

- 一、財產收入：本年度預算數為 20 萬 4 千元，主要為食品及文具委外販售權利金 20 萬元、專戶利息收入 4 千元。
- 二、政府撥入收入：本年度預算數為 1 億 3,976 萬 8 千元，主要為市庫撥款收入 1 億 3,976 萬 8 千元。
- 三、規費收入：本年度預算數為 38 萬元，主要為場地租借收入 38 萬元。
- 四、其他收入：本年度預算數為 4 千元，主要為資源回收收入 4 千元。

貳、基金用途：

- 一、國民教育業務計畫：本年度預算數為 1 億 4,023 萬 6 千元，主要擬新購各科教學設備，充實各科教材，以提高教學效能，革新教學方法；辦理場地開放、藝文競賽、數位教學、科學推廣、學生輔導等項目，以期透過各項活動，強健學生身心體魄，增進學生生活智慧；配合校務推動行政處室支援工作，進而增進運作效能。
- 二、建築及設備業務計畫：本年度預算數為 112 萬元，包括其他設備 112 萬元，主要係辦理購置各項教學及行政設備。

新北市泰山區義學國民小學
 新北市地方教育發展基金
現金流量預計表
 中華民國114年度

單位：新臺幣千元

項 目	預 算 數	說 明
業務活動之現金流量		
本期賸餘(短絀)	-1,000	
調整非現金項目	0	
流動資產淨減(淨增)	0	
流動負債淨增(淨減)	0	
業務活動之淨現金流入(流出)	-1,000	
其他活動之現金流量		
增加短期債務及其他負債	0	
增加其他負債	0	
增加其他資產	0	
增加其他資產	0	
其他活動之淨現金流入(流出)	0	
現金及約當現金之淨增(淨減)	-1,000	
期初現金及約當現金	55,096	
期末現金及約當現金	54,096	

註：

新北市泰山區義學國民小學
 新北市地方教育發展基金
基金來源明細表
 中 華 民 國 114年 度

單位：新臺幣千元

科目及業務項目	單 位	預 算 數			說 明
		數量 (業務量)	利(費)率	金 額	
財產收入				204	
權利金收入	年	1	200,000	200	食品及文具委外販售權 利金(收支併列)
利息收入	年	1	4,000	4	專戶利息收入
政府撥入收入				139,768	
公庫撥款收入	年	1	139,768,000	139,768	市庫撥款收入
規費收入				380	
使用規費收入	年	1	300,000	300	場地租借(收支併列)-校 園場地租借
使用規費收入	年	1	80,000	80	場地租借(收支併列)-設 置太陽能光電發電系統 獎勵金
其他收入				4	
雜項收入	年	1	4,000	4	資源回收(收支併列)
總 計：				140,356	

新北市泰山區義學國民小學
 新北市地方教育發展基金
基金用途明細表
 中華民國114年度

單位：新臺幣千元

前年度 決算數	業務計畫及 用途別科目	本年度 預算數	上年度 預算數	計畫內容說明
144,238	53 國民教育計畫	140,236	144,760	
144,238	532 國民小學教育	140,236	144,760	
139,114	1 用人費用	132,984	136,723	
88,873	11 正式員額薪資	92,600	97,600	
86,816	113 職員薪金	92,600	97,600	教職員薪資
2,024		0	0	
33	114 工員工資	0	0	
6,371	12 聘僱及兼職人員薪資	734	734	
49	121 聘用人員薪金	0	0	
326		0	0	
5,043	124 兼職人員酬金	0	0	
953		680	680	兼代課鐘點費
0		54	54	國小兼任輔導教師減課鐘點費
1,241	13 加(夜)班費	1,256	1,159	
0	131 延長工時加班費	15	15	場地租借(收支併列)-加班費
1,241	134 未休假加班費	1,241	1,144	未休假加班費
20,229	15 獎金	15,600	15,600	
9,316	151 考績獎金	6,100	6,100	教職員工考績獎金
10,914	152 年終獎金	9,500	9,500	教職員工年終獎金
12,074	16 退休及卹償金	12,234	11,291	
633	161 職員退休及離職金	500	500	長期代理代課教師退職準備金
23		0	0	
11,418		8,956	8,572	教職員退撫基金提撥
0		2,778	2,219	教職員退休金、撫慰金、獎勵金
10,327	18 福利費	10,560	10,339	
50	181 分擔員工保險費	0	0	
8,650		8,500	8,500	教職員工公保、勞保、健保
47	183 傷病醫藥費	390	169	教職員健康檢查費
417	18Y 其他福利費	600	600	教職員休假補助費(10日內)
1,163		1,050	1,050	公教人員各項補助(婚喪及生育補助、子女教育補助相關費用)
0		20	20	教職員休假補助費(逾10日)
3,051	2 服務費用	5,046	5,774	
254	21 水電費	1,147	1,868	
0	212 工作場所電費	0	721	
0		47	47	食品及文具委外販售權利金(收支併列)-電費
159		1,000	1,000	電費
95	214 工作場所水費	100	100	水費
63	22 郵電費	113	113	
8	221 郵費	25	25	郵資
55	222 電話費	88	88	電話費
8	23 旅運費	100	100	

新北市泰山區義學國民小學
 新北市地方教育發展基金
基金用途明細表
 中華民國114年度

單位：新臺幣千元

前年度 決算數	業務計畫及 用途別科目	本年度 預算數	上年度 預算數	計畫內容說明
8231	國內旅費	100	100	校外教學-國內旅費
324	印刷裝訂與廣告費	235	235	
3241	印刷及裝訂費	235	235	辦公費-各項資料印刷及裝訂費
44125	修理保養及保固費	763	784	
0252	一般房屋修護費	52	52	食品及文具委外販售權利金(收支併列)-辦公房屋相關建物修繕
0		55	55	辦公房屋相關建物修繕
13255	機械及設備修護費	100	100	各項機械及設備修繕
1040		89	97	電腦設備及維護管理費
0		100	0	專用下水道機器操作運轉及維修相關經費
0257	雜項設備修護費	20	20	校園AED維護費
0		80	70	場地租借(收支併列)-雜項設備修護費-設置太陽能光電發電系統獎勵金
325		177	300	雜項設備修護費
0		27	27	飲水設備維護費
0		63	63	食品及文具委外販售權利金(收支併列)-雜項設備修護費
2,09627	一般服務費	2,500	2,490	
629279	外包費	60	60	校園保全服務費
0		5	5	校園保全服務費
0		1,248	1,248	庶務性工作委外辦理費用
81827D	計時與計件人員酬金	890	856	校園門禁安全維護費-僱用專人值勤2人薪資、保險、年終工作獎金及退職準備金
0		15	15	場地租借(收支併列)-僱用專人值勤2人加班費
456		0	0	
19327F	體育活動費	282	306	教職員工文康活動費
8828	專業服務費	116	86	
32285	講課鐘點、稿費、出席審查及查詢費	0	0	
30287	委託檢驗(定)試驗認證費	30	30	高低壓供電電氣技工維護費
1628Y	其他專業服務費	16	16	校園環境維護費用
10		40	40	校園環境維護費用
0		30	0	飲水機水質檢測費用
9829	公共關係費	72	98	
98291	公共關係費	72	98	首長特別費(6,000元*12月)
1,0593	材料及用品費	1,130	1,099	
531	使用材料費	10	10	

新北市泰山區義學國民小學
 新北市地方教育發展基金
基金用途明細表
 中華民國114年度

單位：新臺幣千元

前年度 決算數	業務計畫及 用途別科目	本年度 預算數	上年度 預算數	計畫內容說明
5312	燃料	10	10	割草機、吹葉機相關機具用燃料
1,05432	用品消耗	1,120	1,089	
652321	辦公（事務）用品	140	140	辦公費-辦公及教學相關用品
0		215	251	辦公費-辦公(事務)用之消耗及非消耗品
0		270	200	場地租借(收支併列)-辦公費
0322	報章雜誌	10	10	辦公費-訂閱圖書、報紙及雜誌相關費用
12323	農業與園藝用品及環境美化費	100	100	校園綠美化及環境清潔衛生用品
3		3	3	資源回收(收支併列)-校園綠美化及環境清潔衛生用品
12324	化學藥劑與實驗用品	25	25	教學實驗用品
5328	醫療用品(非醫療院所使用)	6	6	健康中心衛生保健費
6		6	6	健康中心衛生保健費
032Y	其他用品消耗	18	18	食品及文具委外販售權利金(收支併列)-學生相關之教學活動費
254		40	40	體育活動經費
110		31	32	社團活動經費
0		160	160	各項學生活動經費
0		6	6	推動學校健康促進政策經費
0		68	70	運動會相關經費
0		11	11	特教班教材編輯費
0		11	11	特教班常年事務費
516	稅捐及規費(強制費)	0	0	
5166	規費	0	0	
51665	未足額進用身障人員差額補助費	0	0	
9637	會費、捐助、補助、分攤、照護、救濟與交流活動費	1,076	1,164	
771	會費	3	3	
1712	學術團體會費	1	1	體育相關團體會費
6713	職業團體會費	2	2	護理師護士公會會費
73772	捐助、補助與獎助	864	978	
20726	獎助學員生給與	20	20	食品及文具委外販售權利金(收支併列)-清寒學生獎助學金
544		18	8	國小低收入戶學生助學金
0		12	12	國小原住民學生獎學金

新北市泰山區義學國民小學
新北市地方教育發展基金
基金用途明細表
中華民國114年度

單位：新臺幣千元

前年度 決算數	業務計畫及 用途別科目	本年度 預算數	上年度 預算數	計畫內容說明
0726	獎助學員生給與	606	718	低收入戶、中低收入戶、身心障礙及家庭突遭變故學生午餐補助
17272Y	其他捐助、補助與獎助	75	83	國小兒童節禮物
0		1	1	資源回收(收支併列)-獎勵環境清潔維護學童獎品
0		35	35	獎勵學生之獎品
0		97	101	教師節紀念品
7174	補貼、獎勵、慰問、照護與救濟	59	33	
52743	獎勵費用	47	21	資深優良教師獎勵金
7		0	0	
12744	慰問、照護及濟助金	12	12	退休(職)人員三節慰問金
14975	競賽及交流活動費	150	150	
149751	技能競賽	150	150	參加各項競賽活動相關費用
735M	建築及設備計畫	1,120	735	
735M4	其他設備	1,120	735	
735	購建固定資產、無形資產、非理財目的之長期投資及營舍與設施工程支出	1,120	735	
7351	購建固定資產	1,120	735	
0514	購置機械及設備	50	15	充實各項教學及辦公設備
0		500	300	充實各項教學及辦公設備
0516	購置雜項設備	500	300	充實各項教學及辦公設備
73		20	20	充實學校館藏圖書
0		50	100	充實各項教學及辦公設備
144,310	總計	141,356	145,495	

新北市泰山區義學國民小學
 新北市地方教育發展基金
單位（或計畫）成本分析表
 中華民國 114 年度

單位：新臺幣千元

計 畫 別	單位	單位成本 (元)或 平 均 利 (費) 率	數量	預 算 數	說 明
國民教育計畫				140,236	
國民小學教育				140,236	
建築及設備計畫				1,120	
其他設備				1,120	
合 計				141,356	

新北市泰山區義學國民小學
 新北市地方教育發展基金
 5 年來主要業務計畫分析表

中 華 民 國 114 年 度

單位：新臺幣千元

年 度 及 項 目	單位	數量	單位成 本(元)或平 均利(費)率	預（決）算 數	說 明
本年度預算數				141,356	
國民教育計畫				140,236	
建築及設備計畫				1,120	
上年度預算數				145,495	
國民教育計畫				144,760	
建築及設備計畫				735	
前年度決算數				144,310	
國民教育計畫				144,238	
建築及設備計畫				73	
111年度決算數				142,391	
國民教育計畫				141,674	
建築及設備計畫				717	
110年度決算數				137,424	
國民教育計畫				136,202	
建築及設備計畫				1,222	

單位:人

註1：1.聘用及約僱人員係指基金按其法定組織編制，依「¹ 聘用人員聘用條例」及「¹ 行政院與所屬中央及地方各機關 約僱人員僱用辦法」規定聘用或約僱之人員，非依前開規定之聘僱人員，概不列入本表。
2.其他兼任人員係指有關機關兼辦基金業務之現職人員，應說明領有兼職酬金之人數。

註2：僱用專人值勤2人。

新
北
市
泰
山
區
新
北
市
地
方
用
人
費
用
中
華
民
國

[illegible]

1、「計時與計件人員酬金」：僱用專人值勤905千元。

2、考績獎金：依公務人員考績法第7、8、12條暨公立高級中等以下學校教師成績考核辦法第4條等規定，預算人數94人，預算金額為6,100千元。年終獎金：依據行政院各年度訂定之軍公教人員年終工作獎金發給注意事項，預算人數102人，預算金額為9,500千元。

義學國民小學
教育發展基金
彙計表
114年度

單位：新臺幣千元

卹償金	資遣費	福 利 費				提繳費	合 計	兼任人員 用人費用	總 計
		分擔保 險費	傷病醫 藥費	提撥福 利金	其他				
		8,500	390		1,670		132,250	734	132,984
		8,500	390		1,670		132,250	734	132,984
		8,500	390		1,670		129,472		129,472
								734	734
							2,778		2,778

新北市泰山區
新北市地方
用人費用
中華民國

科 目	正式員 額薪資	聘僱人 員薪資	加(夜) 班費	津 貼	獎 金			退休及
					年終獎金	考績獎金	其他	退休金
總 計	92,600		1,256		9,500	6,100		12,234
國民教育計畫	92,600		1,256		9,500	6,100		12,234
職員薪金	92,600							
兼職人員酬金								
延長工時加班費			15					
未休假加班費			1,241					
考績獎金						6,100		
年終獎金					9,500			
職員退休及離職金								12,234
分擔員工保險費								
傷病醫藥費								
其他福利費								

1、「計時與計件人員酬金」：僱用專人值勤905千元。

2、考績獎金：依公務人員考績法第7、8、12條暨公立高級中等以下學校教師成績考核辦法第4條等規定，預算人數94人，預算金額為6,100千元。年終獎金：依據行政院各年度訂定之軍公教人員年終工作獎金發給注意事項，預算人數102人，預算金額為9,500千元。

義學國民小學
教育發展基金
彙計表
114年度

單位：新臺幣千元

卹償金	資遣費	福 利 費				提繳費	合 計	兼任人員 用人費用	總 計
		分擔保 險費	傷病醫 藥費	提撥福 利金	其他				
		8,500	390		1,670		132,250	734	132,984
		8,500	390		1,670		132,250	734	132,984
							92,600		92,600
								734	734
							15		15
							1,241		1,241
							6,100		6,100
							9,500		9,500
							12,234		12,234
		8,500					8,500		8,500
			390				390		390
					1,670		1,670		1,670

新北市泰山區義學國民小學
 新北市地方教育發展基金
各項費用彙計表
 中華民國114年度

單位：新臺幣千元

前 年 度 決 算 數	上 年 度 預 算 數	科 目	本 年 度 預 算 數				
			合 計	國民教育計畫	建築及設備計畫		
139,114	136,723	用人費用	132,984	132,984	0		
88,873	97,600	正式員額薪資	92,600	92,600	0		
88,840	97,600	職員薪金	92,600	92,600	0		
33		工員工資	0	0	0		
6,371	734	聘僱及兼職人員薪資	734	734	0		
375		聘用人員薪金	0	0	0		
5,996	734	兼職人員酬金	734	734	0		
1,241	1,159	加（夜）班費	1,256	1,256	0		
	15	延長工時加班費	15	15	0		
1,241	1,144	未休假加班費	1,241	1,241	0		
20,229	15,600	獎金	15,600	15,600	0		
9,316	6,100	考績獎金	6,100	6,100	0		
10,914	9,500	年終獎金	9,500	9,500	0		
12,074	11,291	退休及卹償金	12,234	12,234	0		
12,074	11,291	職員退休及離職金	12,234	12,234	0		
10,327	10,339	福利費	10,560	10,560	0		
8,699	8,500	分擔員工保險費	8,500	8,500	0		
47	169	傷病醫藥費	390	390	0		
1,580	1,670	其他福利費	1,670	1,670	0		
3,051	5,774	服務費用	5,046	5,046	0		
254	1,868	水電費	1,147	1,147	0		
159	1,768	工作場所電費	1,047	1,047	0		
95	100	工作場所水費	100	100	0		
63	113	郵電費	113	113	0		
8	25	郵費	25	25	0		
55	88	電話費	88	88	0		
8	100	旅運費	100	100	0		
8	100	國內旅費	100	100	0		
3	235	印刷裝訂與廣告費	235	235	0		
3	235	印刷及裝訂費	235	235	0		

新北市泰山區義學國民小學
 新北市地方教育發展基金
各項費用彙計表
 中華民國114年度

單位：新臺幣千元

前 年 度 算 數	上 年 度 預 算 數	科 目	本 年 度 預 算 數				
			合 計	國民教育計畫	建築及設備計畫		
441	784	修理保養及保固費	763	763	0		
	107	一般房屋修護費	107	107	0		
116	197	機械及設備修護費	289	289	0		
325	480	雜項設備修護費	367	367	0		
2,096	2,490	一般服務費	2,500	2,500	0		
629	1,313	外包費	1,313	1,313	0		
1,274	871	計時與計件人員酬金	905	905	0		
193	306	體育活動費	282	282	0		
88	86	專業服務費	116	116	0		
32		講課鐘點、稿費、出席審查及查詢費	0	0	0		
30	30	委託檢驗(定)試驗認證費	30	30	0		
26	56	其他專業服務費	86	86	0		
98	98	公共關係費	72	72	0		
98	98	公共關係費	72	72	0		
1,059	1,099	材料及用品費	1,130	1,130	0		
5	10	使用材料費	10	10	0		
5	10	燃料	10	10	0		
1,054	1,089	用品消耗	1,120	1,120	0		
652	591	辦公（事務）用品	625	625	0		
	10	報章雜誌	10	10	0		
16	103	農業與園藝用品及環境美化費	103	103	0		
12	25	化學藥劑與實驗用品	25	25	0		
11	12	醫療用品(非醫療院所使用)	12	12	0		
364	348	其他用品消耗	345	345	0		

新北市泰山區義學國民小學
 新北市地方教育發展基金
各項費用彙計表
 中華民國114年度

單位：新臺幣千元

前 年 度 決 算 數	上 年 度 預 算 數	科 目	本 年 度 預 算 數				
			合 計	國民教育計畫	建築及設備計畫		
73	735	購建固定資產、無形資產、非理財目的之長期投資及營舍與設施工程支出	1,120	0	1,120		
73	735	購建固定資產	1,120	0	1,120		
	315	購置機械及設備	550	0	550		
73	420	購置雜項設備	570	0	570		
51		稅捐及規費(強制費)	0	0	0		
51		規費	0	0	0		
51		未足額進用身障人員差額補助費	0	0	0		
963	1,164	會費、捐助、補助、分攤、照護、救濟與交流活動費	1,076	1,076	0		
7	3	會費	3	3	0		
1	1	學術團體會費	1	1	0		
6	2	職業團體會費	2	2	0		
737	978	捐助、補助與獎助	864	864	0		
564	758	獎助學員生給與	656	656	0		
173	220	其他捐助、補助與獎助	208	208	0		
71	33	補貼、獎勵、慰問、照護與救濟	59	59	0		
59	21	獎勵費用	47	47	0		
12	12	慰問、照護及濟助金	12	12	0		
149	150	競賽及交流活動費	150	150	0		
149	150	技能競賽	150	150	0		
144,310	145,495	合 計	141,356	140,236	1,120		

新北市泰山區義學國民小學
 新北市地方教育發展基金
預計平衡表
 中華民國114年12月31日

單位：新臺幣千元

112年12月31日 實 際 數	科 目	114年12月31日 預 計 數	113年12月31日 預 計 數	比較增減
55,778	資 產 合 計	54,178	55,178	-1,000
55,778	資 產	54,178	55,178	-1,000
55,696	流動資產	54,096	55,096	-1,000
55,696	現金	54,096	55,096	-1,000
55,696	銀行存款	54,096	55,096	-1,000
0	應收款項	0	0	0
0	應收收益	0	0	0
0	預付款項	0	0	0
0	預付費用	0	0	0
82	其他資產	82	82	0
82	什項資產	82	82	0
82	暫付及待結轉帳 項	82	82	0
1,572,059	代管資產	1,572,059	1,572,059	0
-1,572,059	應付代管資產	-1,572,059	-1,572,059	0
51,349	負 債	51,349	51,349	0
29,222	流動負債	29,222	29,222	0
29,222	應付款項	29,222	29,222	0
29,222	應付代收款	29,222	29,222	0
0	應付費用	0	0	0
22,127	其他負債	22,127	22,127	0
22,127	什項負債	22,127	22,127	0
22,127	存入保證金	22,127	22,127	0
0	暫收及待結轉帳 項	0	0	0
4,429	基金餘額	2,829	3,829	-1,000
4,429	基金餘額	2,829	3,829	-1,000
4,429	基金餘額	2,829	3,829	-1,000
4,429	累積餘額	2,829	3,829	-1,000
55,778	負債及基金餘額合計	54,178	55,178	-1,000
信託代理與保證資產	1,568	信託代理與保證負債	1,568	
保管品	2	應付保管品	2	
保證品	1,566	應付保證品	1,566	

新北市泰山區義學國民小學

新北市地方教育發展基金

資本資產明細表

中華民國114年度

單位：新臺幣千元

項 目	取得成本 (期初餘額)	以前年度 累計折舊/ 長期投資 評價	本 年 度 變 動					本年度累 計折舊/長 期投資評 價變動數	期末餘額
			增 加		減 少		主要增減 原因說明		
			金 額	類型	金 額	類型			
非理財目的之長期投資									
土地	26,974								26,974
土地改良物									
房屋及建築									
機械及設備	24,088	19,043	550	(1)				4,152	1,443
交通及運輸設備	2,931	2,033						314	584
雜項設備	23,421	11,537	570	(1)				2,373	10,081
購建中固定資產									
租賃資產									
租賃權益改良									
電腦軟體	91				26	(11)			65
權利									
發展中之無形資產									
其他無形資產									
遞耗資產									
其他									
合計	77,506	32,613	1,120		26			6,839	39,148

註：