

中華民國113年度

新 北 市 總 預 算

新北市政府教育局主管

新北市地方教育發展基金
新北市泰山區義學國民小學

附屬單位預算之分預算
(非營業部分)

(法定版)

新北市泰山區義學國民小學編

新北市泰山區義學國民小學
新北市地方教育發展基金
目 次
中 華 民 國 113 年度

一、業務計畫及預算說明.....	第	1	-	4	頁
二、預算主要表					
1、基金來源、用途及餘絀預計表.....	第	5	-	5	頁
2、基金來源、用途及餘絀預計表說明.....	第	6	-	6	頁
3、現金流量預計表.....	第	7	-	7	頁
三、預算明細表					
1、基金來源明細表.....	第	8	-	8	頁
2、基金用途明細表.....	第	9	-	12	頁
四、預算附表					
單位(或計畫)成本分析表.....	第	13	-	13	頁
五、預算參考表					
1、5年來主要業務計畫分析表.....	第	14	-	14	頁
2、員工人數彙計表.....	第	15	-	15	頁
3、用人費用彙計表-依人員別.....	第	16	-	17	頁
4、用人費用彙計表-依用途別.....	第	18	-	19	頁
5、各項費用彙計表.....	第	20	-	22	頁
六、附 錄					
1、預計平衡表.....	第	23	-	23	頁
2、資本資產明細表.....	第	24	-	24	頁

新 北 市 泰 山 區 義 學 國 民 小 學

新 北 市 地 方 教 育 發 展 基 金

業務計畫及預算說明

中華民國 113 年度

壹、基金概況

一、設立宗旨及願景

- (一)本校依據「國民教育法」之規定辦理，以養成德、智、體、群、美五育均衡發展之健全國民為宗旨。
- (二)本校自 99 年度起依教育經費編列與管理法第 13 條規定設置「新北市地方教育發展基金」，以促進教育健全發展，提昇教育經費運用績效。

二、施政重點

- (一)培育五育兼備，多元性向發展之健全國民。
- (二)加強生活教育，引導人生正確價值方向和行為態度。
- (三)陶冶並平衡身心發展，促進並調和群己關係。
- (四)形塑優質化校園，發揮境教潛移默化功效。
- (五)結合家長及社區資源，豐富教學活動並落實弱勢照顧以追求公平正義教育。

三、組織概況

本校設置校長 1 人，綜理全校校務，下設教務處、學務處、總務處、輔導室、人事室及會計室等單位，員額編制教師 96 人、職員 5 人、技工 1 人、工友 3 人，共計 106 人。

四、基金歸類及屬性

本基金係預算法第 4 條第 1 項第 2 款所定，特定收入來源，供特殊用途之特別收入基金，並編製附屬單位預算。

貳、業務計畫

單位：新臺幣千元

一、基金來源

來源別	本年度預算數	實施內容
勞務收入	300	服務收入 30 萬元。
財產收入	204	權利金收入 20 萬元、利息收入 4 千元。
政府撥入收入	144,387	公庫撥款收入 1 億 4,438 萬 7 千元。
其他收入	4	雜項收入 4 千元。

二、基金用途

業務計畫	本年度預算數	實施內容
國民教育業務計畫	144,760	本年度預算編列 1 億 4,476 萬元，計有普通班 53 班、特教班 2 班，合計 55 班，學生人數 1,413 人；本計畫擬新購各科教學設備，充實各科教材，以提高教學效能，革新教學方法；辦理場地開放、藝文競賽、數位教學、科學推廣、學生輔導等項目，以期透過各項活動，強健學生身心體魄，增進學生生活智慧；配合校務推動行政處室支援工作，進而增進運作效能。
建築及設備業務計畫	735	本年度預算編列 73 萬 5 千元，計有其他設備 73 萬 5 千元，辦理購置各項教學及行政設備。

參、預算概要

一、基金來源及用途之預計

(一)本年度基金來源 1 億 4,489 萬 5 千元，較上年度預算數 1 億 3,898 萬 7 千元，增加 590 萬 8 千元，約 4.25%，主要係市庫撥款增加所致。

(二)本年度基金用途 1 億 4,549 萬 5 千元，較上年度預算數 1 億 3,958 萬

7 千元，增加 590 萬 8 千元，約 4.23%，主要係用人費用增加所致。

二、基金餘絀之預計

本年度基金來源及用途相抵後，差短為 60 萬元，與上年度預算數相同，將移用以前基金餘額 60 萬元支應。

三、補辦預算事項：無。

肆、以前年度計畫實施成果概述

一、前（111）年度計畫實施成果概述：基金來源決算數 1 億 4,286 萬 830 元，基金用途決算數 1 億 4,239 萬 1,443 元，賸餘數 46 萬 9,387 元。

二、上年度已過期間（112 年 1 月 1 日至 6 月 30 日止）計畫實施成果概述：

（一）基金來源部分：徵收及依法分配收入 1 萬 6,000 元、勞務收入 15 萬 4,544 元、財產收入 12 萬 3,374 元、政府撥入收入 8,845 萬 4,436 元、其他收入 1 萬 790 元。

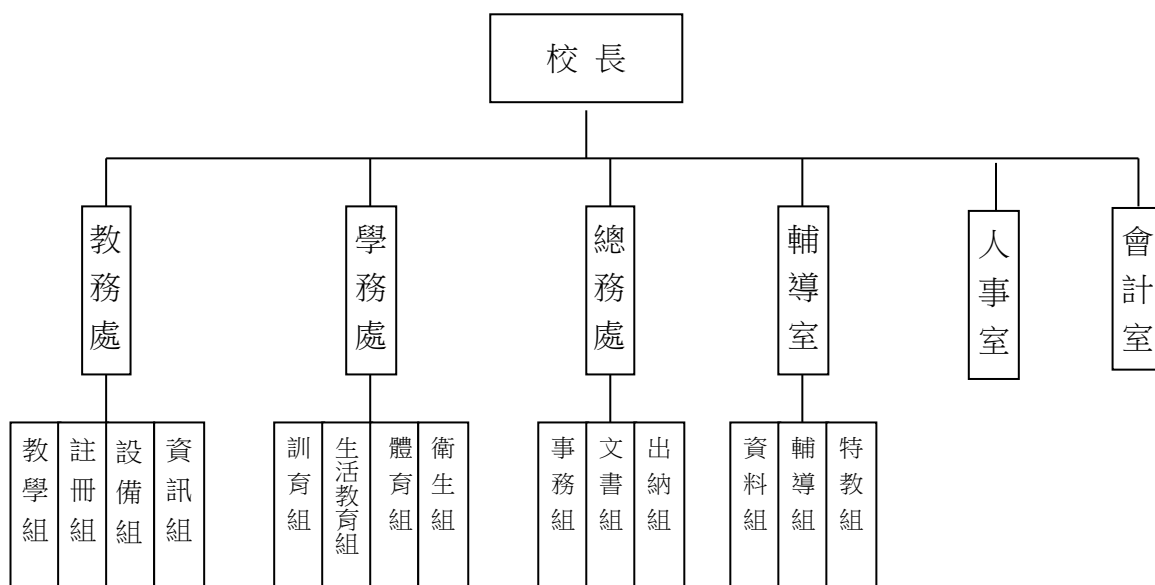
（二）基金用途部分：國民教育業務計畫 8,160 萬 595 元、建築及設備業務計畫 0 元。

（三）總計 112 年上半年賸餘數 715 萬 8,549 元。

伍、組織系統圖

新北市泰山區義學國民小學

組 織 系 統 圖



員額編制表																						
教育人員					公務人員													技工工友				編制員額總計
總班級數	總教師人數	校長	教保員	專任運動教練	組長	幹事	護理師或護士	營養師	主任(人)	助理員(人)	書記(人)	人事管理員	主任(會)	佐理員(會)	會計員	留用人員	合計	技工	工友	廚工	合計	
55	96	1	0	0	0	1	2	0	1	0	0	0	1	0	0	0	5	1	3	0	4	106

新北市泰山區義學國民小學
 新北市地方教育發展基金
基金來源、用途及餘絀預計表
 中華民國113年度

單位：新臺幣千元

前年度決算數	項 目	本年度預算數	上年度預算數	比較增減(一)
142,861	基金來源	144,895	138,987	5,908
10	徵收及依法分配收入	0	0	0
10	違規罰款收入	0	0	0
210	勞務收入	300	300	0
210	服務收入	300	300	0
252	財產收入	204	204	0
10	財產處分收入	0	0	0
185	權利金收入	200	200	0
57	利息收入	4	4	0
142,359	政府撥入收入	144,387	138,479	5,908
142,359	公庫撥款收入	144,387	138,479	5,908
29	其他收入	4	4	0
29	雜項收入	4	4	0
142,391	基金用途	145,495	139,587	5,908
141,674	國民教育計畫	144,760	138,852	5,908
141,674	國民小學教育	144,760	138,852	5,908
717	建築及設備計畫	735	735	0
0	營建及修建工程	0	0	0
100	交通及運輸設備	0	0	0
617	其他設備	735	735	0
469	本期賸餘（短絀－）	-600	-600	0
2,707	期初基金餘額	2,576	2,207	369
0	解繳公庫	0	0	0
3,176	期末基金餘額	1,976	1,607	369

備註：

新北市泰山區義學國民小學
新北市地方教育發展基金
基金來源、用途及餘絀預計表說明
中華民國 113 年度

壹、基金來源：

- 一、勞務收入：本年度預算數為 30 萬元，主要為場地租借收入 30 萬元。
- 二、財產收入：本年度預算數為 20 萬 4 千元，主要為食品及文具委外販售權利金 20 萬元、專戶利息收入 4 千元。
- 三、政府撥入收入：本年度預算數為 1 億 4,438 萬 7 千元，主要為市庫撥款收入 1 億 4,438 萬 7 千元。
- 四、其他收入：本年度預算數為 4 千元，主要為資源回收收入 4 千元。

貳、基金用途：

- 一、國民教育業務計畫：本年度預算數為 1 億 4,476 萬元，主要擬新購各科教學設備，充實各科教材，以提高教學效能，革新教學方法；辦理場地開放、藝文競賽、數位教學、科學推廣、學生輔導等項目，以期透過各項活動，強健學生身心體魄，增進學生生活智慧；配合校務推動行政處室支援工作，進而增進運作效能。
- 二、建築及設備業務計畫：本年度預算數為 73 萬 5 千元，包括其他設備 73 萬 5 千元，主要係辦理購置各項教學及行政設備。

新北市泰山區義學國民小學
 新北市地方教育發展基金
現金流量預計表
 中華民國113年度

單位：新臺幣千元

項 目	預 算 數	說 明
業務活動之現金流量		
本期賸餘(短絀)	-600	
調整非現金項目	0	
流動資產淨減(淨增)	0	
流動負債淨增(淨減)	0	
業務活動之淨現金流入(流出)	-600	
其他活動之現金流量		
增加短期債務及其他負債	0	
增加其他負債	0	
增加其他資產	0	
增加其他資產	0	
其他活動之淨現金流入(流出)	0	
現金及約當現金之淨增(淨減)	-600	
期初現金及約當現金	117,214	
期末現金及約當現金	116,614	

註：

新北市泰山區義學國民小學
 新北市地方教育發展基金
基金來源明細表
 中 華 民 國 113年 度

單位：新臺幣千元

科目及業務項目	單 位	預 算 數			說 明
		數量 (業務量)	利(費)率	金 額	
勞務收入				300	
服務收入	年	1	300,000	300	場地租借(收支併列)-校園場地租借
財產收入				204	
權利金收入	年	1	200,000	200	食品及文具委外販售權利金(收支併列)
利息收入	年	1	4,000	4	專戶利息收入
政府撥入收入				144,387	
公庫撥款收入	年	1	144,387,000	144,387	市庫撥款收入
其他收入				4	
雜項收入	年	1	4,000	4	資源回收(收支併列)
總 計：				144,895	

新北市泰山區義學國民小學
 新北市地方教育發展基金
基金用途明細表
 中華民國113年度

單位：新臺幣千元

前年度 決算數	業務計畫及 用途別科目	本年度 預算數	上年度 預算數	計畫內容說明
141,674	53 國民教育計畫	144,760	138,852	
141,674	532 國民小學教育	144,760	138,852	
136,629	1 用人費用	136,723	132,289	
89,384	11 正式員額薪資	97,600	93,281	
87,372	113 職員薪金	97,600	92,883	教職員薪資
1,448		0	0	
564	114 工員工資	0	398	
5,089	12 聘僱及兼職人員薪資	734	732	
37	121 聘用人員薪金	0	0	
494		0	0	
3,478	124 兼職人員酬金	0	0	
1,080		680	680	兼代課鐘點費
0		54	52	國小兼任輔導教師減課鐘點費
1,144	13 加（夜）班費	1,159	1,191	
0	131 延長工時加班費	15	15	場地租借(收支併列)-加班費
1,144	134 未休假加班費	1,144	1,176	未休假加班費
19,348	15 獎金	15,600	15,600	
8,822	151 考績獎金	6,100	6,100	教職員工考績獎金
10,464	152 年終獎金	9,500	9,500	教職員工年終獎金
62		0	0	
11,488	16 退休及卹償金	11,291	11,294	
49	161 職員退休及離職金	0	0	
524		500	491	長期代理代課教師退職準備金
10,904		8,572	8,572	教職員退撫基金提撥
0		2,219	2,219	教職員退休金、撫慰金、獎勵金
10	162 工員退休及離職金	0	12	
10,176	18 福利費	10,339	10,191	
8,445	181 分擔員工保險費	8,500	8,200	教職員工公保、勞保、健保
107		0	0	
97	183 傷病醫藥費	169	151	教職員健康檢查費
497	18Y 其他福利費	600	500	教職員休假補助費(10日內)
1,031		1,050	1,320	公教人員各項補助(婚喪及生育補助、子女教育補助相關費用)
0		20	20	教職員休假補助費(逾10日)
3,182	2 服務費用	5,774	4,356	
661	21 水電費	1,868	1,147	
0	212 工作場所電費	721	0	學校教室冷氣電費
563		1,000	1,000	電費
0		47	47	食品及文具委外販售權利金(收支併列)-電費
98	214 工作場所水費	100	100	水費
72	22 郵電費	113	113	
14	221 郵費	25	25	郵資

新北市泰山區義學國民小學
 新北市地方教育發展基金
基金用途明細表
 中華民國113年度

單位：新臺幣千元

前年度 決算數	業務計畫及 用途別科目	本年度 預算數	上年度 預算數	計畫內容說明
58222	電話費	88	88	電話費
6423	旅運費	100	100	
64231	國內旅費	100	100	校外教學-國內旅費
1324	印刷裝訂與廣告費	235	235	
13241	印刷及裝訂費	235	235	辦公費-各項資料印刷及裝訂費
54625	修理保養及保固費	784	845	
210252	一般房屋修護費	0	0	
0		52	52	食品及文具委外販售權利金(收支併列)-辦公房屋相關建物修繕
0		55	129	辦公房屋相關建物修繕
13255	機械及設備修護費	100	100	各項機械及設備修繕
104		97	104	電腦設備及維護管理費
0257	雜項設備修護費	20	0	校園AED維護費
220		300	300	雜項設備修護費
0		70	70	場地租借(收支併列)-雜項設備修護費
0		63	63	食品及文具委外販售權利金(收支併列)-雜項設備修護費
0		27	27	飲水設備維護費
1,59827	一般服務費	2,490	1,732	
0279	外包費	5	5	校園保全服務費
360		60	60	校園保全服務費
0		1,248	624	庶務性工作委外辦理費用
77827D	計時與計件人員酬金	856	818	校園門禁安全維護費-僱用專人值勤2人薪資、保險、年終工作獎金及退職準備金
246		0	0	
0		15	15	場地租借(收支併列)-僱用專人值勤2人加班費
21427F	體育活動費	306	210	教職員工文康活動費
13028	專業服務費	86	86	
72285	講課鐘點、稿費、出席 審查及查詢費	0	0	
30287	委託檢驗(定)試驗認證 費	30	30	高低壓供電電氣技工維護費
1628Y	其他專業服務費	16	16	校園環境維護費用
13		40	40	校園環境維護費用
9829	公共關係費	98	98	
98291	公共關係費	98	98	應業務需要加強公共關係之費用
9263	材料及用品費	1,099	1,108	
131	使用材料費	10	10	
1312	燃料	10	10	割草機、吹葉機相關機具用燃料

新北市泰山區義學國民小學
 新北市地方教育發展基金
基金用途明細表
 中華民國113年度

單位：新臺幣千元

前年度 決算數	業務計畫及 用途別科目	本年度 預算數	上年度 預算數	計畫內容說明
92632	用品消耗	1,089	1,098	
669321	辦公（事務）用品	140	140	辦公費-辦公及教學相關用品
0		251	258	辦公費-辦公(事務)用之消耗及非消耗品
0		200	200	場地租借(收支併列)-辦公費
0322	報章雜誌	10	10	辦公費-訂閱圖書、報紙及雜誌相關費用
21323	農業與園藝用品及環境美化費	100	100	校園綠美化及環境清潔衛生用品
0		3	3	資源回收(收支併列)-校園綠美化及環境清潔衛生用品
2324	化學藥劑與實驗用品	25	25	教學實驗用品
0328	醫療用品(非醫療院所使用)	6	6	健康中心衛生保健費
6		6	6	健康中心衛生保健費
7132Y	其他用品消耗	32	32	社團活動經費
152		40	40	體育活動經費
5		18	18	食品及文具委外販售權利金(收支併列)-學生相關之教學活動費
0		160	160	各項學生活動經費
0		6	6	推動學校健康促進政策經費
0		70	72	運動會相關經費
0		11	11	特教班教材編輯費
0		11	11	特教班常年事務費
04	租金、償債、利息及相關手續費	0	0	
044	交通及運輸設備租金	0	0	
0442	車租	0	0	
9377	會費、捐助、補助、分攤、照護、救濟與交流活動費	1,164	1,099	
771	會費	3	3	
0712	學術團體會費	1	1	體育相關團體會費
7713	職業團體會費	2	2	護理師護士公會會費
72972	捐助、補助與獎助	978	882	
529726	獎助學員生給與	8	6	國小低收入戶學生助學金
20		20	20	食品及文具委外販售權利金(收支併列)-清寒學生獎助學金
0		12	12	國小原住民學生獎學金
0		718	618	低收入戶、中低收入戶、身心障礙及家庭突遭變故學生午餐補助
17872Y	其他捐助、補助與獎助	83	86	國小兒童節禮物

新北市泰山區義學國民小學
新北市地方教育發展基金
基金用途明細表
中華民國113年度

單位：新臺幣千元

前年度 決算數	業務計畫及 用途別科目	本年度 預算數	上年度 預算數	計畫內容說明
172Y 0	其他捐助、補助與獎助	35	35	獎勵學生之獎品
0		1	1	資源回收(收支併列)-獎勵環境 清潔維護學童獎品
6574	補貼、獎勵、慰問、照 護與救濟	101	104	教師節紀念品
47743	獎勵費用	33	64	
6		21	52	資深優良教師獎勵金
6744	慰問、照護及濟助金	0	0	
6		0	0	
13775	競賽及交流活動費	12	12	退休(職)人員三節慰問金
137751	技能競賽	150	150	
7175M	建築及設備計畫	150	150	參加各項競賽活動相關費用
1005M3	交通及運輸設備	735	735	
1005	購建固定資產、無形資 產、非理財目的之長期投 資及營舍與設施工程支出	0	0	
10051	購建固定資產	0	0	
100515	購置交通及運輸設備	0	0	
6175M4	其他設備	735	735	
6175	購建固定資產、無形資 產、非理財目的之長期投 資及營舍與設施工程支出	735	735	
61751	購建固定資產	735	735	
0514	購置機械及設備	300	300	充實各項教學及辦公設備
0		15	15	充實各項教學及辦公設備
135516	購置雜項設備	20	20	充實學校館藏圖書
482		300	300	充實各項教學及辦公設備
0		100	100	充實各項教學及辦公設備
142,391	總 計	145,495	139,587	

新北市泰山區義學國民小學
 新北市地方教育發展基金
單位（或計畫）成本分析表
 中 華 民 國 113年 度

單位：新臺幣千元

計 畫 別	單位	單位成本 (元) 或 平 均 利 (費) 率	數量	預 算 數	說 明
國民教育計畫				144,760	
國民小學教育				144,760	
建築及設備計畫				735	
其他設備				735	
合 計				145,495	

新北市泰山區義學國民小學
 新北市地方教育發展基金
 5 年來主要業務計畫分析表

中 華 民 國 113 年 度

單位：新臺幣千元

年 度 及 項 目	單位	數量	單位成 本(元)或平 均利(費)率	預（決）算 數	說 明
本年度預算數				145,495	
國民教育計畫				144,760	
建築及設備計畫				735	
上年度預算數				139,587	
國民教育計畫				138,852	
建築及設備計畫				735	
前年度決算數				142,391	
國民教育計畫				141,674	
建築及設備計畫				717	
110年度決算數				137,424	
國民教育計畫				136,202	
建築及設備計畫				1,222	
109年度決算數				137,185	
國民教育計畫				136,597	
建築及設備計畫				588	

新北市泰山區義學國民小學
 新北市地方教育發展基金
員工人數彙計表
 中華民國 113 年度

單位:人

科 目	上年度最高可 進用員額數	本年度增減(-)數	本年度最高可 進用員額數	說 明
專任人員	105	-3	102	
職員	104	-2	102	
技工	0	0	0	
工友	1	-1	0	
總 計	105	-3	102	

註1：1.聘用及約僱人員係指基金按其法定組織編制，依「聘用人員聘用條例」及「行政院與所屬中央及地方各機關 約僱人員僱用辦法」規定聘用或約僱之人員，非依前開規定之聘僱人員，概不列入本表。
 2.其他兼任人員係指有關機關兼辦基金業務之現職人員，應說明領有兼職酬金之人數。

註2：僱用專人值勤2人。

新
北
市
泰
山
區
新
北
市
地
方
用
人
費
用
中
華
民
國

[illegible]

1、「計時與計件人員酬金」：僱用專人值勤871千元。

2、考績獎金：依公務人員考績法第7、8、12條暨公立高級中等以下學校教師成績考核辦法第4條等規定，預算人數102人，預算金額為6,100千元。年終獎金：依據行政院各年度訂定之軍公教人員年終工作獎金發給注意事項，預算人數102人，預算金額為9,500千元。

義學國民小學
教育發展基金
彙計表
113年度

單位：新臺幣千元

卹償金	資遣費	福 利 費				提繳費	合 計	兼任人員 用人費用	總 計
		分擔保 險費	傷病醫 藥費	提撥福 利金	其他				
		8,500	169		1,670		135,989	734	136,723
		8,500	169		1,670		135,989	734	136,723
		8,500	169		1,670		133,770		133,770
								734	734
							2,219		2,219

新北市泰山區
新北市地方
用人費用
中華民國

科 目	正式員 額薪資	聘僱人 員薪資	加(夜) 班費	津 貼	獎 金			退休及
					年終獎金	考績獎金	其他	退休金
總 計	97,600		1,159		9,500	6,100		11,291
國民教育計畫	97,600		1,159		9,500	6,100		11,291
職員薪金	97,600							
兼職人員酬金								
延長工時加班費			15					
未休假加班費			1,144					
考績獎金						6,100		
年終獎金					9,500			
職員退休及離職金								11,291
分擔員工保險費								
傷病醫藥費								
其他福利費								

1、「計時與計件人員酬金」：僱用專人值勤871千元。

2、考績獎金：依公務人員考績法第7、8、12條暨公立高級中等以下學校教師成績考核辦法第4條等規定，預算人數102人，預算金額為6,100千元。年終獎金：依據行政院各年度訂定之軍公教人員年終工作獎金發給注意事項，預算人數102人，預算金額為9,500千元。

義學國民小學
教育發展基金
彙計表
113年度

單位：新臺幣千元

卹償金	資遣費	福 利 費				提繳費	合 計	兼任人員 用人費用	總 計
		分擔保 險費	傷病醫 藥費	提撥福 利金	其他				
		8,500	169		1,670		135,989	734	136,723
		8,500	169		1,670		135,989	734	136,723
							97,600		97,600
								734	734
							15		15
							1,144		1,144
							6,100		6,100
							9,500		9,500
							11,291		11,291
		8,500					8,500		8,500
			169				169		169
					1,670		1,670		1,670

新北市泰山區義學國民小學
 新北市地方教育發展基金
各項費用彙計表
 中華民國113年度

單位：新臺幣千元

前 年 度 決 算 數	上 年 度 預 算 數	科 目	本 年 度 預 算 數				
			合 計	國民教育計畫	建築及設備計畫		
136,629	132,289	用人費用	136,723	136,723	0		
89,384	93,281	正式員額薪資	97,600	97,600	0		
88,820	92,883	職員薪金	97,600	97,600	0		
564	398	工員工資	0	0	0		
5,089	732	聘僱及兼職人員薪資	734	734	0		
531		聘用人員薪金	0	0	0		
4,558	732	兼職人員酬金	734	734	0		
1,144	1,191	加（夜）班費	1,159	1,159	0		
	15	延長工時加班費	15	15	0		
1,144	1,176	未休假加班費	1,144	1,144	0		
19,348	15,600	獎金	15,600	15,600	0		
8,822	6,100	考績獎金	6,100	6,100	0		
10,526	9,500	年終獎金	9,500	9,500	0		
11,488	11,294	退休及卹償金	11,291	11,291	0		
11,478	11,282	職員退休及離職金	11,291	11,291	0		
10	12	工員退休及離職金	0	0	0		
10,176	10,191	福利費	10,339	10,339	0		
8,551	8,200	分擔員工保險費	8,500	8,500	0		
97	151	傷病醫藥費	169	169	0		
1,528	1,840	其他福利費	1,670	1,670	0		
3,182	4,356	服務費用	5,774	5,774	0		
661	1,147	水電費	1,868	1,868	0		
563	1,047	工作場所電費	1,768	1,768	0		
98	100	工作場所水費	100	100	0		
72	113	郵電費	113	113	0		
14	25	郵費	25	25	0		
58	88	電話費	88	88	0		
64	100	旅運費	100	100	0		
64	100	國內旅費	100	100	0		
13	235	印刷裝訂與廣告費	235	235	0		

新北市泰山區義學國民小學
 新北市地方教育發展基金
各項費用彙計表
 中華民國113年度

單位：新臺幣千元

前 決 算 數	上 年 度 預 算 數	科 目	本 年 度 預 算 數				
			合 計	國民教育計畫	建築及設備計畫		
13	235	印刷及裝訂費	235	235	0		
546	845	修理保養及保固費	784	784	0		
210	181	一般房屋修護費	107	107	0		
117	204	機械及設備修護費	197	197	0		
220	460	雜項設備修護費	480	480	0		
1,598	1,732	一般服務費	2,490	2,490	0		
360	689	外包費	1,313	1,313	0		
1,024	833	計時與計件人員酬金	871	871	0		
214	210	體育活動費	306	306	0		
130	86	專業服務費	86	86	0		
72		講課鐘點、稿費、出席審查及查詢費	0	0	0		
30	30	委託檢驗(定)試驗認證費	30	30	0		
29	56	其他專業服務費	56	56	0		
98	98	公共關係費	98	98	0		
98	98	公共關係費	98	98	0		
926	1,108	材料及用品費	1,099	1,099	0		
1	10	使用材料費	10	10	0		
1	10	燃料	10	10	0		
926	1,098	用品消耗	1,089	1,089	0		
669	598	辦公（事務）用品	591	591	0		
	10	報章雜誌	10	10	0		
21	103	農業與園藝用品及環境美化費	103	103	0		
2	25	化學藥劑與實驗用品	25	25	0		
6	12	醫療用品(非醫療院所使用)	12	12	0		
228	350	其他用品消耗	348	348	0		

新北市泰山區義學國民小學
 新北市地方教育發展基金
各項費用彙計表
 中華民國113年度

單位：新臺幣千元

前 年 度 決 算 數	上 年 度 預 算 數	科 目	本 年 度 預 算 數			
			合 計	國民教育計畫	建築及設備計畫	
		租金、償債、利息及相關手續費	0	0	0	
		交通及運輸設備租金	0	0	0	
		車租	0	0	0	
717	735	購建固定資產、無形資產、非理財目的之長期投資及營舍與設施工程支出	735	0	735	
717	735	購建固定資產	735	0	735	
	315	購置機械及設備	315	0	315	
100		購置交通及運輸設備	0	0	0	
617	420	購置雜項設備	420	0	420	
937	1,099	會費、捐助、補助、分攤、照護、救濟與交流活動費	1,164	1,164	0	
7	3	會費	3	3	0	
	1	學術團體會費	1	1	0	
7	2	職業團體會費	2	2	0	
729	882	捐助、補助與獎助	978	978	0	
549	656	獎助學員生給與	758	758	0	
179	226	其他捐助、補助與獎助	220	220	0	
65	64	補貼、獎勵、慰問、照護與救濟	33	33	0	
53	52	獎勵費用	21	21	0	
12	12	慰問、照護及濟助金	12	12	0	
137	150	競賽及交流活動費	150	150	0	
137	150	技能競賽	150	150	0	
142,391	139,587	合 計	145,495	144,760	735	

新北市泰山區義學國民小學
 新北市地方教育發展基金
預計平衡表
 中華民國113年12月31日

單位：新臺幣千元

111年12月31日 實 際 數	科 目	113年12月31日 預 計 數	112年12月31日 預 計 數	比較增減
117,982	資 產 合 計	116,782	117,382	-600
117,982	資 產	116,782	117,382	-600
117,961	流動資產	116,761	117,361	-600
117,814	現金	116,614	117,214	-600
117,814	銀行存款	116,614	117,214	-600
0	應收款項	0	0	0
0	應收收益	0	0	0
147	預付款項	147	147	0
147	預付費用	147	147	0
21	其他資產	21	21	0
21	什項資產	21	21	0
21	暫付及待結轉帳 項	21	21	0
1,407,006	代管資產	1,407,006	1,407,006	0
-1,407,006	應付代管資產	-1,407,006	-1,407,006	0
114,806	負 債	114,806	114,806	0
92,474	流動負債	92,474	92,474	0
92,474	應付款項	92,474	92,474	0
92,407	應付代收款	92,407	92,407	0
66	應付費用	66	66	0
22,332	其他負債	22,332	22,332	0
22,332	什項負債	22,332	22,332	0
22,332	存入保證金	22,332	22,332	0
0	暫收及待結轉帳 項	0	0	0
3,176	基金餘額	1,976	2,576	-600
3,176	基金餘額	1,976	2,576	-600
3,176	基金餘額	1,976	2,576	-600
3,176	累積餘額	1,976	2,576	-600
117,982	負債及基金餘額合計	116,782	117,382	-600

信託代理與保證資產
 保管品
 保證品

66 信託代理與保證負債
 0 應付保管品
 66 應付保證品

66
 0
 66

新北市泰山區義學國民小學

新北市地方教育發展基金

資本資產明細表

中華民國113年度

單位：新臺幣千元

項 目	取得成本 (期初餘額)	以前年度 累計折舊/ 長期投資 評價	本 年 度 變 動					本年度累 計折舊/長 期投資評 價變動數	期末餘額
			增 加		減 少		主要增減 原因說明		
			金 額	類型	金 額	類型			
非理財目的之長期投資									
土地	18,179								18,179
土地改良物									
房屋及建築									
機械及設備	15,850	12,968	315	(1)				1,501	1,696
交通及運輸設備	2,839	1,708						303	828
雜項設備	20,339	8,132	420	(1)				1,177	11,450
購建中固定資產									
租賃資產									
租賃權益改良									
電腦軟體	111				26	(11)			85
權利									
發展中之無形資產									
其他無形資產									
遞耗資產									
其他									
合計	57,318	22,809	735		26			2,980	32,238

註：